

Oct. 2020



NEWSLETTER

ISC-PIF



VIE DE LABO

LES ACTUS



Bravo aux lauréat.e.s du Prix de Thèse Systèmes Complexes 2020

Le 19 octobre 2020, les membres du jury du Prix de Thèse Systèmes Complexes 2020 accordaient le prix à trois Lauréats : Anass El Aouni (INRIA), Samuel Nordmann (EHESS) et Odile Plattard (Université Paris 1 Panthéon-Sorbonne). Découvrez leurs travaux!

#PTSC2020 #MathématiquesAppliquées #Géographie

+

À VOS AGENDAS



Webinaire d'introduction au programme EcoSys - Introduction à une approche "complexe" de la gestion des milieux naturels et cultivés.

**30 novembre 2020
9h-18h
En ligne**

Le projet EcoSys porté par la FRAPNA depuis 2018 a pour objectif d'unir le milieu scientifique avec un pôle local, ardéchois, constitué des acteurs de la forêt (OFA) et des politiques, dans un échange dynamique d'informations et de réflexions globales autour de l'émergence des maladies infectieuses, dans le cadre de la gestion des milieux naturels et cultivés et dans le cadre du changement global (dont climatique).

Afin de mieux comprendre le projet EcoSys, et d'initier le travail de co-construction, nous organisons un Webinaire. Cette première séance sera l'occasion de présenter plus en détails le projet EcoSys et d'en préciser les différents aspects grâce à des présentations ciblées de chercheurs qui travaillent sur les sujets précédemment abordés ici (Approche complexe des systèmes naturels, émergence des maladies infectieuses, changement global, ...).

#EcoSys #SystemesNaturels #EcologieSystemique

+



COMPLEX NETWORK 2020 VIRTUAL

**December 1-3, 2020
Online**

COMPLEX NETWORKS 2020 proceeds as an online event with the support of the local organizing committee of Madrid. The online event will leverage Zoom.

The main conference will meet on December 01-03, preceded by the half-day tutorial on November 30, 2020. Each day of the technical program will start at 10:30 am CEST and conclude at 7:15 pm CEST.

The keynotes are scheduled starting at 14:45 pm CEST.

The registration website of COMPLEX NETWORKS 2020 is now open.

#complexnetwork #conference

+



JCAD 2020 - Journée Calcul et Données

2-4 décembre, 2020
En ligne

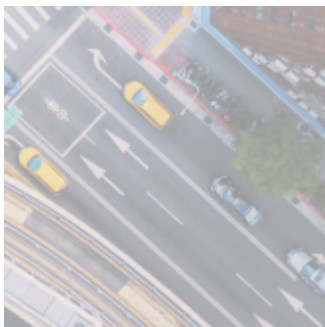
Les GIS FRANCE GRILLES et GRID'5000, le Groupe Calcul, le GDR RSD, GENCI et les partenaires d'EQUIP@MESO organisent ensemble les JCAD 2020, Journées Calcul Données : Rencontres scientifiques et techniques du calcul et des données.

Les JCAD sont dédiées à la fois aux utilisateurs et aux experts techniques des infrastructures et des services associés. Les objectifs de ces rencontres sont de présenter des travaux scientifiques, dans toutes les disciplines, réalisés grâce au soutien des infrastructures de grilles de calcul, de méso-centres ou de cloud, les travaux de la recherche en informatique associée et les évolutions techniques et travaux des administrateurs de ces infrastructures.

Ces journées associeront exposés plénières, sessions dédiées aux posters, "lightning talks", démonstrations et tables rondes sur des sujets d'actualité. L'ensemble sera webcasté.

#grid #conference

+



CCS Satellite - CFP Urban Complex Systems 2020

December 9-10, 2020
Online

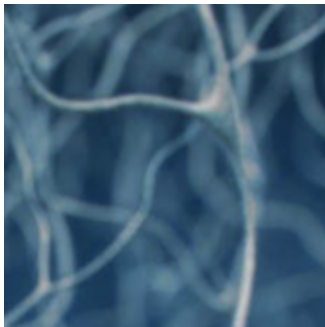
A Workshop Satellite of the Conference on Complex Systems 2020

Cities are massive systems whose tremendous complexity requires even greater efforts to be modeled, analyzed, understood and governed. The city is the expression of a multitude of strongly intertwined systems that vary from people sociality to transport systems, from the cultural fabric to urban planning. Each of these city facets already represents in itself a complex system but their interconnection represents what is certainly one of the systems created by human beings with highest complexity in the world.

The aim of this event is to bring together researchers and practitioners from around the world interested in urban systems from the perspective of complexity science.

#CCS2020 #UrbanSystems #ComplexityScience

+



CCS Satellite - Exact mean field formulation of complex (neural) networks

**December 9-10, 2020
Online**

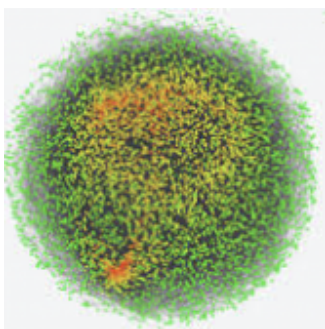
A Workshop Satellite of the Conference on Complex Systems 2020

The aim of this minisymposium is to gather experts from mathematics, statistical physics, nonlinear dynamics and neuroscience to present the very recent developments in the field and to discuss of possible cross-fertilization from one field to the other one.

#CCS2020 #NeuralNetworks #ComplexityScience

+

OFFRES



Postdoc : Understanding the gene regulatory networks driving ageing - CRI-Paris

The CRI-Paris currently offers a postdoc position in the areas of Network Science, Network Medicine, and Computational biology applied to the study of Ageing, to be filled 1st January 2021.

The applicant will join the team of Michael Rera (Utelife Lab) at the CRI in co-supervision with Marc Santolini (Interaction Data Lab, CRI) and Anastasios Giovannidis (CNRS, Sorbonne University, LIP6 lab). The project will focus on applying network approaches to understand and model the dynamics of gene networks driving ageing in *Drosophila* and Humans. In particular, the project will focus on describing ageing as a propagation of network failures in the multi-layer interactome. The project is supported by a French national ANR JCJC funding.

**#NetworkScience
#NetworkMedicine #ComputationalBiology**

+



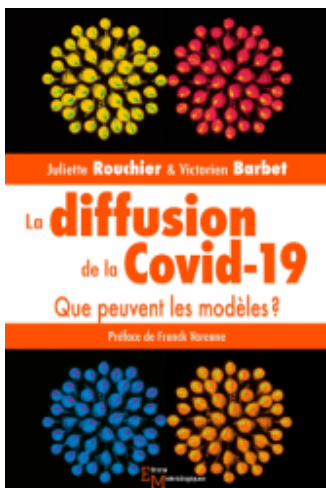
Postdoc : Modeling IO interference/congestion for HPC platforms - INRIA

While computing power of supercomputers keeps on increasing at an exponential rate, their capacity to manage data movement experiences some limits. It is expected that this imbalance will be one of the key limitation to the development of future HPC applications. We propose to rethink how I/O is managed in supercomputers. The idea of this work is to study the behavior of IO interference and try to model them with a statistical approach. If possible, we then would like to work with Simgrid to reproduce this behavior.

#Postdoc #HPC #DataAnalysis

+

PUBLICATION



La diffusion de la Covid-19 - Que peuvent les modèles ? - Juliette Rouchier (DR CNRS - Lamsade) - Victorien Barbet (PhD)

L'ouvrage comprend deux parties : l'une qui propose une analyse critique de modèles existants, l'autre prenant la forme de trois propositions de modèles qui permettent de percevoir la richesse et la multiplicité des modèles agents de diffusion de maladie – à la fois dans leur conception et leur manipulation. Un glossaire et un intermède sur les « apports des modèles agents en général et pour la Covid-19 en particulier » replacent ces réflexions dans le cadre plus large de la simulation agents appliquée aux sciences sociales.

#Modélisation #Covid-19

+

APPELS



Appel à candidatures - 1er appel à candidatures « Paris Region Fellowship »

Date limite le 30 octobre 2020

Les projets des doctorantes et doctorants devront s'inscrire dans l'un des domaines d'intérêt majeurs (DIM) listés à cette page, parmi lesquels les sciences mathématiques fondamentales et leurs applications dans tous les secteurs avec un potentiel de rupture important (industrie, énergie, santé/médecine, télécommunications...) au travers de Math'Innov.

#DIM

+

Appel à projets - LabCom ANR



Date limite le 15 décembre 2020

Le programme Laboratoires Communs, « LabCom », de l'ANR, est un instrument de financement pluridisciplinaire qui vise à la création d'un partenariat structuré sur le long terme entre un laboratoire de recherche académique et une PME/ETI innovante. Pour l'édition 2020, il intègre comme priorité de renforcer la recherche partenariale en intelligence artificielle.

#ANR #IA

+

Institut des Systèmes Complexes de Paris IdF

113, rue Nationale
75013, Paris

contactcom@iscpif.fr
www.iscpif.fr

[Newsletter : se désabonner](#)

Email sent to [\[mail\]](#)

[Unsubscribe](#)

