

APPEL À PARTICIPATION 2021

JOURNÉE ARTS & SCIENCES

ARTEX

DES SYSTÈMES COMPLEXES



fête de la
Science 30 ans



**INSTITUT DES SYSTÈMES COMPLEXES
DE PARIS ÎLE DE FRANCE (ISC-PIF)**

113 rue National
75013 Paris
iscpif.fr

APPEL À PARTICIPATION

ARTEX est une manifestation culturelle et scientifique biennale qui fait dialoguer arts et sciences autour des Systèmes Complexes. La 3^e édition aura lieu le vendredi 8 octobre au TOTEM (Paris 13), dans le cadre de la Fête de la Science.

**Artistes et Scientifiques,
Soumettez vos propositions avant le 30 juin 2021 pour participer à
ARTEX et présenter vos projets arts et sciences au grand public!**

Vous êtes :

- **un·e artiste** dont les oeuvres s'appuient sur des thématiques ou des outils scientifiques,
- **un·e scientifique** dont les travaux comportent une dimension esthétique et/ou créative.

Formats :

Tous types de formats sont acceptés : spectacles, ateliers, concerts, conférences, expositions, installations, projections, performances...

Thèmes :

Les projets doivent porter un regard créatif sur les objets, problématiques et outils de la recherche Systèmes Complexes. Par exemple : Big Data et Intelligence Artificielle, Dynamique des écosystèmes, Internet et Société, Neurosciences et sciences cognitives, Systèmes urbains et transports...

CALENDRIER :

17 mai 2021 : Lancement de l'appel à participation

30 juin 2021 : fin de l'appel

Juillet 2021 : sélection des projets par le comité de pilotage ISC-PIF

Août 2021 : diffusion du pré-programme

1er septembre 2021 : diffusion du programme final

8 Octobre 2021 : Journée Artex

NOS OBJECTIFS

- faire découvrir au grand public les différentes facettes de la recherche sur les Systèmes Complexes,
- partager avec les publics des éléments de connaissance concis et précis sur les méthodes et outils de la recherche ayant un fort impact sociétal,
- rendre la science et les arts plus visibles dans l'espace public,
- soutenir la production et la diffusion de projets à la croisée des champs de l'art et de la science et promouvoir les collaborations entre chercheurs et artistes,
- impliquer de manière participative les structures locales (sociales, éducatives, culturelles, scientifiques) dans un projet commun afin de mailler le territoire,
- faire connaître l'ISC-PIF et le TOTEM aux habitants du quartier afin d'encourager les interactions entre chercheurs, artistes et citoyens.

OÙ ET QUAND?

L'évènement ARTEX se déroule au TOTEM, un espace de la Ville de Paris dédié à la culture scientifique au sens large, en interface avec les sphères académiques, citoyennes et artistiques. Ce tiers-lieux de 700m² rassemble des ateliers d'artistes, le laboratoire ISC-PIF du CNRS, et un espace dédié à l'accueil du public comprenant, entre autres, un auditorium.



Nous organisons ARTEX le **8 octobre 2021**, à l'occasion de la Fête de la Science (1-12 octobre 2021), afin de bénéficier de la large visibilité offerte par le Ministère de l'Enseignement supérieur, de la Recherche et de l'Innovation, via le site et les supports de communication Fête de la Science.

LE PROJET ARTEX



Aller sur la page
ARTEX

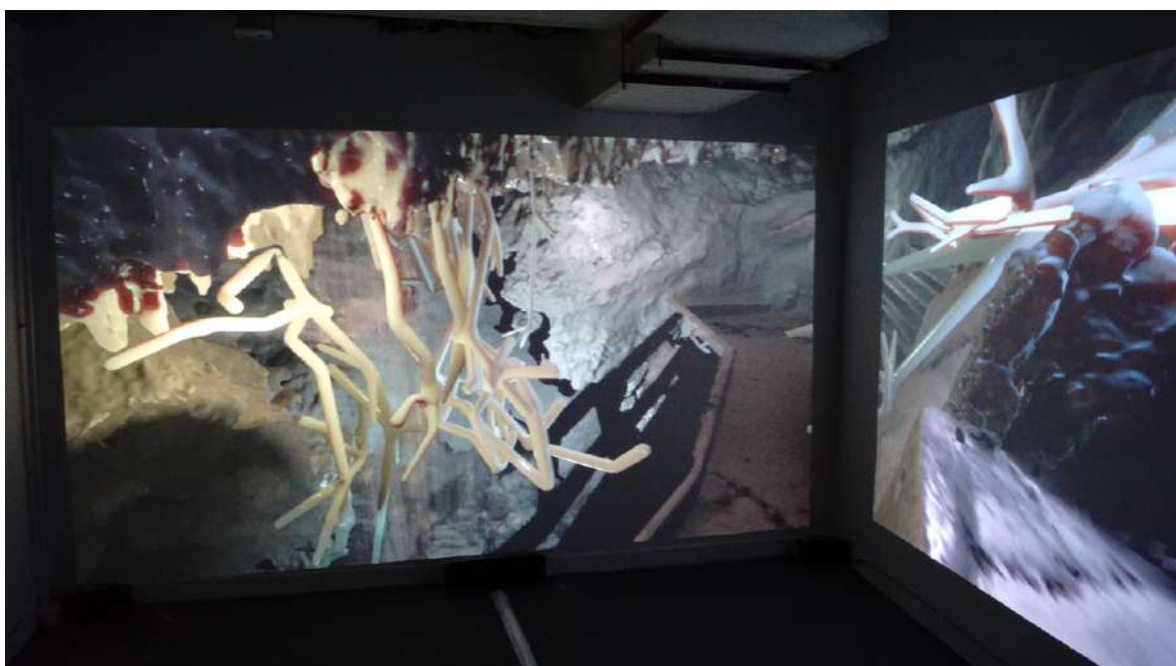
CONTEXTE

Bien que les problématiques systèmes complexes sont au coeur des débats sciences et société - réseaux d'influence sur Twitter, durabilité des écosystèmes, propagation d'une épidémie, étalement urbain - on compte encore peu d'initiatives de vulgarisation et de médiation des systèmes complexes à destination du grand public.

À L'ISC-PIF, nous pensons que l'échange et le dialogue sur ces thématiques entre chercheur.se.s, pouvoirs publics et citoyen.ne.s est primordial. C'est pourquoi nous avons décidé de lancer une biennale arts et sciences consacrée aux systèmes complexes à l'occasion de la Fête de la Science.

Le dialogue art et science est inscrit dans l'identité de l'ISC-PIF depuis sa création. Parce qu'ils sont interactifs, innovants et visuels, les dispositifs que nous développons à l'ISC-PIF remplissent les conditions d'un dialogue avec la démarche artistique. L'installation Stalagmèmes développée avec des artistes du Fresnoy et exposée au Palais de Tokyo en 2017, en témoigne.

Par ailleurs, nous partageons nos locaux RIVP avec des ateliers d'artistes et l'association Musaiques, qui propose des ateliers d'art thérapie à destination des jeunes en situation de Handicap. Cet événement offre à tous l'occasion d'explorer de nouveaux univers et de contribuer au dynamisme de la vie culturelle locale.



Installation Stalagmèmes par D. Chavalarias, J.Pêpe, T. Rostagnat, Palais de Tokyp (2017).

LA JOURNÉE

Chaque année, nous veillons à proposer un programme varié composé d'une vingtaine d'animations dans des disciplines et formats divers : ateliers, conférences, démos, expositions, installations, performances, projections... Les animations sont proposées en simultané, avec deux temps forts : une conférence le matin et un concert le soir.

Les actions présentées pendant ARTEX sont sélectionnées par un appel à participation diffusé auprès de notre communauté de chercheurs·se·s et de nos relais locaux (organisations culturelles et artistiques) à partir du mois de mai 2021.

Pour la dernière édition organisée en 2019, une quarantaine de personnes ont répondu à notre appel pour concevoir et animer avec nous un programme de 22 animations, parmi lesquelles 10 collaborations chercheur·se·s et artistes. Nous avons accueilli plus de 300 personnes sur la journée.

JOURNÉE ARTS & SCIENCES
11 OCTOBRE 2019
14h00 - 22h00
ARTEX
DES SYSTÈMES COMPLEXES

ATELIERS
10:00-13:00
Les Dynamiques Complexes des Systèmes d'Improvisation Théâtrale
 Marcela Moura - EASTAP
 Atelier théâtral dont l'objectif est d'expérimenter et d'observer les comportements collectifs, issus des jeux d'improvisations, qui sont quasi observables dans les systèmes complexes.
 Atelier gratuit qui inscription dans la limite des places disponibles.
 S'inscrire : contact@artexcif.fr

14:00-18:00
CAPISCO-MUSAIQUES
 Musiques, Association sociale et culturelle, vous ouvre les portes de sa salle sensorielle CAPISCO et vous fait découvrir des relations interactives et musicales spécialement créées pour les personnes en situation de handicap.

18:00-21:00
NETWORK ART
 Liubov Tupikina - CRI-Paris
 Marina Saburova
 Liubov Tupikina, chercheuse, et Marina Saburova, artiste, vont révéler à la science des réseaux à travers la technique ami-ai, la peinture à l'encre japonaise.

QUASIMIRE
 Charles Fosseprez - CRI-Paris
 Interagissez, touez, et créez des œuvres avec des algues grâce à Clusterman, un dispositif qui permet d'interagir avec des petits écosystèmes photosynthétiques.

CONFÉRENCES
14:00-14:30
IMPRO THÉÂTRE ET SYSTÈMES COMPLEXES
 Présentation des réalisations de l'atelier de Marcela Moura sur les dynamiques complexes des systèmes d'improvisation théâtrale.

14:30-18:00
CONFÉRENCES SYSTÈMES COMPLEXES
 Trois thèmes interdisciplinaires de chercheurs·se·s vous proposent de découvrir le diversité des disciplines et thématiques abordées par la recherche systèmes complexes :

- **Autisme, Épilepsie et cognition** - Bruno Gauvre (CUL/CARS), Selma Mavrouli (Paris I)
- **Gouvernance et démocratie à l'ère de la digitalisation** - David Choukroun (ISCF/ICMS), Nata Landeri (LAVARDE/CNRS)
- **Art numérique et complexité** - Nihal Morieul (ISCF), Sorin Lăzăreț (ENS)

18:00-19:30
FLASH TALKS "La Recherche-Création"
 Regardez croiser d'artistes et de scientifiques sur les concepts et mécanismes communs aux créativités artistiques et scientifiques.

ENTRÉE LIBRE SUR INSCRIPTION
ISCFIP.FR

INSTALLATIONS
14:00-22:00
L'ASTROPHONE
 Filipe Vilas-Boas
 Projection interactive qui utilise la voûte céleste en guise de partition musicale. Tel un orgue de Barbara Cosmique, le dispositif combine mécanique onique et algorithmique.

SKY
 Labofactory
 Installation multimediale et transdisciplinaire (optique, programmation, composition musicale numérique...) qui simule le déplacement d'une masse naviguant dans le ciel, synchronisé avec une partition sonore.

IMAGE DE L'ESPACE RÉCIPROQUE : FATIGUES
 Léa Habourdin
 Léa Habourdin et Olivia Pennequin ont travaillé avec les images de l'ESA pour y voir non plus une illustration matérielle mais un point de rupture, une fracture, les conditions de l'expérience humaine.

STALAGMÈMES
 David Chavalarias, Jonathan Pépe, Thibaut Rostagnat
 Cette installation vous invite à découvrir les structures qui génèrent les multiples traces que nous laissons sur le web et les réseaux sociaux à travers l'explication interactive d'un environnement troglodyte.

MÉMOIRE DES ALGUES
 Cyril Burget
 Jean-Marc l'Hôtel
 Cyril Burget, plasticien et Jean-Marc l'Hôtel, architecte sonore, proposent une installation sur la mémoire des algues. Ils partagent un préjugé que la flore marine a son propre langage et sont à la recherche de la parole naissante dans ce berceau de l'humanité.

PROJECTIONS
INTELLIGENCE ARTIFICIELLE, LE NOUVEAU PICASSO!
 ALAgraphY
 ALAgraphY, artiste et scientifique expert en intelligence artificielle, est parmi les pionniers dans l'apprentissage de l'art à des machines.

SKY
 Labofactory
 Installation multimediale et transdisciplinaire (optique, programmation, composition musicale numérique...) qui simule le déplacement d'une masse naviguant dans le ciel, synchronisé avec une partition sonore.

INFRAGILIS
 Hicham Berrada, Sylvain Coutrech du Pont
 Sous l'eau, les dunes de sable de nos océans peuvent être reproduites à une échelle centimétrique. C'est ce qu'on va voir ce film qui révèle la dynamique des dunes et leur interactions.

EXPOS
LES SYSTÈMES COMPLEXES PRODUISENT-ILS DU BEAU?
 MUNSTRA | Université Paris 13
 Cette expo d'œuvres graphiques réalisées à partir d'algorithmes questionne le rôle des mathématiques et de l'informatique comme moteurs de création pouvant générer du "beau".

BOTANICA / LUMIÈRE DIFFRACTÉE
 Ralph Samuel Grossmann
 Cette série photographique résulte de l'observation par l'artiste de la flore des friches beltonnes. Classant les plantes comme dans un herbier contemporain, il met en évidence, dans une démarche à la limite de l'art et de la science, la diversité chromatique et structurelle des végétaux.

ART IN RESEARCH
 AR est la première galerie d'art dédiée à la photographie scientifique. Récoltées par des chercheurs·artistes, nos photographies révèlent au monde une beauté et un savoir d'ordinaire cachés dans les laboratoires de recherche.

PORTES OUVERTES
14:00-19:00
ATELIER GERIN & TALEC
 Bénédicte Gerin mêle calligraphie et peinture dans une écriture artistique unique.
 Véronique Talec est une artiste plasticienne figurative qui utilise le bois pour y peindre et gratter d'étonnants personnages.
 A l'occasion d'ARTEX, Bénédicte Gerin et Véronique Talec ouvriront les portes de leurs ateliers, au 5e et de étages du TOTEM.

DÉMOS
14:00-22:00
ELECTRA 2 DUO
 Laurent Bolognini & ISC-PIF
 Démo basée sur le dialogue entre la sculpture lumineuse mécanique Electra 2 et son alter-ego informatique conçu par des chercheurs et ingénieurs de l'ISCF (CNRS).

PLATEFORMES
 ISC-PIF/CNRS
 Modélisation, traitement de données et Big Data n'auront plus de secrets pour vous avec les plateformes ouvertes OpenWOLE, Gargantext, MULTIVAC.

LES MACROSCOPES
 ISC-PIF/CNRS

- **Climatoscope** : Composer le traitement de sujets climatiques dans la littérature scientifique et sur Twitter.
- **Politoscope** : Analysez la dynamique des échanges entre les acteurs de la politique publique et médiatique.
- **Sciencoscope** : La toute nouvelle application CNRS qui met toute l'actualité scientifique entre vos mains!

EYE TRACKING ET MUSÉES
 Salima Messoudi - Paris I
 Évaluer le rôle des musées dans l'apprentissage et le transfert de connaissances grâce à l'eye-tracking.

INCUBCST
 CNRS/AMCSTI/ISC-PIF
 5 projets de médiation sur les systèmes complexes à découvrir : "Du complexe à l'évident", "L'Algorithme", "Complexité", "ClimateRSA" et "Le langage simple comme bopop".

Logo & ISCFIP
 Institut des Systèmes Complexes
 Département de Sciences de la Terre et de l'Atmosphère
 Université Paris 13

fête de la Science 2019

Le programme d'ARTEX 2019 : une vingtaine d'animations proposées sur la journée !

CANDIDATURES

Les scientifiques et/ou artistes engagés dans une démarche de création et/ou de médiation sur l'approche Systèmes Complexes (problématiques, concepts et outils) sont invités à proposer leur projet.

ELIGIBILITÉ

- Les projets éligibles sont des projets individuels ou collectifs portés par des artistes, chercheurs, ingénieurs, médiateurs et communicateurs scientifiques.
- Cet appel à projets concerne les types de projets suivants : ateliers, concerts, conférences, démos, expositions, installations, performances, spectacles...
- Le projet doit être déjà finalisé et prêt à la diffusion ou en cours de production.

CRITÈRES DE SÉLECTION

Les membres du comité de pilotage qui représentent chacun de nos partenaires institutionnels sélectionnent les projets selon des critères prédéfinis, tels que :

- l'adéquation entre le projet et l'approche systèmes complexes,
- le caractère novateur en termes de médiation scientifique
- la lisibilité de la démarche « arts, science et société »
- la faisabilité technique compte tenu de l'espace d'exposition

CONDITIONS FINANCIÈRES

Pour cette troisième édition nous proposerons à certains projets, dans la mesure de nos moyens, d'assumer une partie des frais liés à la production, au transport, et aux honoraires d'artistes.

SOUSSION

Merci de soumettre votre projet en ligne **avant le 30 juin 2021 à minuit** :

https://iscpif.fr/aap_artex2021/

PUBLIC ATTENDU :

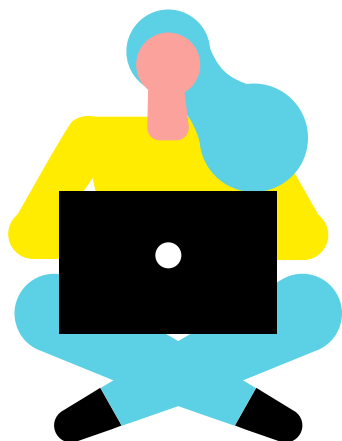
Cet événement festif et familial s'adresse à un public très large, et tout particulièrement :

- aux familles et jeunes du quartier prioritaire Nationale/Clisson
- aux groupes scolaires de cycle 4 et 5 du quartier prioritaire Nationale/Clisson
- aux étudiant·e·s et chercheur·se·s des institutions voisines (Arts et Métiers Paritech, Faculté de Médecine de Sorbonne Université, Ecole Estienne, Ecole des Gobelins, École Supérieure de Journalisme, ESPCI, Université Paris Diderot, Université Paris 1-La Sorbonne, MNHN)
- aux amateurs de culture scientifique et artistique,
- à toutes celles et ceux qui souhaitent passer un moment convivial et festif.

PARTENAIRES



NOUS CONTACTER



RESPONSABLE PROJET ARTEX

Margaux CALON
margaux.calon@iscpif.fr
0620086501



ISC-PIF
113 rue Nationale
75013, Paris
France



EMAIL
contactuse@iscpif.fr



TÉLÉPHONE
+33 9 72 63 79 22



SITE WEB
iscpif.fr





JOURNÉES ARTS & SCIENCES

MERCI

DES SYSTÈMES COMPLEXES



fête de la Science 30 ans



**INSTITUT DES SYSTÈMES COMPLEXES
DE PARIS ÎLE DE FRANCE (ISC-PIF)**

113 rue National
75013 Paris
iscpif.fr