



NEWSLETTER



ISC-PIF

À la Une



Appel à participation

Expérimentation Jeu Nobel : le jeu de la découverte scientifique du 14 au 18 juin 2021

Que pouvons-nous dire des facteurs qui influencent les processus de découverte collective, comme le développement de nos connaissances scientifiques? Quel est le rôle du jeu social dans cette dynamique? Ces questions sont fondamentales lorsqu'il s'agit de coordonner des activités de recherche.

Vous pouvez nous aider à y répondre en participant à l'expérimentation Nobel Game!

Il vous sera demandé de participer à plusieurs jeux multi-joueurs d'environ 5 minutes chacun. Les joueurs seront dans la peau de scientifiques qui peuvent tester des théories, les publier et essayer de réfuter les théories des autres participants.

Une douzaine de prix d'une valeur comprise entre 50€ et 300€ seront distribués!

#recherche #seriousgame



Appel à participation

ARTEX : Journée Arts et Sciences des Systèmes Complexes vendredi 8 octobre 2021

Date limite de soumission des projets : 30 juin 2021

ARTEX est une manifestation scientifique et culturelle biennale qui fait dialoguer arts et sciences autour des systèmes complexes. La 3e édition aura lieu le vendredi 8 octobre à l'occasion de la fête de la science.

Artistes et scientifiques, soumettez votre projet avant le 30 juin 2021 pour participer à ARTEX et présenter vos projets arts et sciences au grand public!

#arts #sciences #culture #systèmescomplexes

+

Les Actus



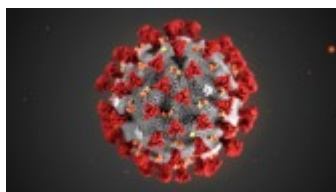
La bioinformatique, une alliée de taille contre le Covid-19

**26 mai, par Julien Bourdet
CNRS Le Journal**

Discipline toute jeune, la bioinformatique permet d'analyser l'avalanche de données produites par les biologistes à l'aide de modélisations et d'algorithmes. Elle a notamment joué un rôle majeur dans l'étude de l'origine et du fonctionnement du coronavirus SARS-CoV-2.

#bioinformatique #bigdata

+



Les mathématiciens sur le front du Covid-19

**28 mai, reportage vidéo
CNRS Le Journal**

Si les mathématiques sont irremplaçables pour modéliser l'évolution globale de l'épidémie, elles s'avèrent tout aussi précieuses pour lutter contre le virus dans des situations très précises. Illustrations dans ce film où les experts des nombres réfléchissent aux emplois du temps scolaires ou créent des indicateurs pour l'hôpital.

#mathématiquesappliquées #modélisation #covid-19

+

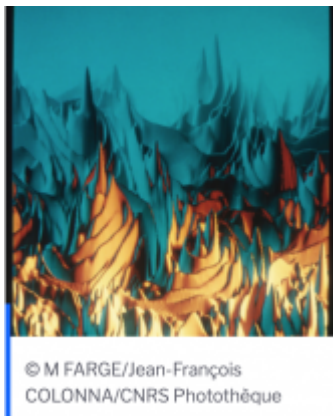


Ce que les communs de la connaissance peuvent apporter aux politiques de l'édition scientifique - Centre Internet et Société (CIS)

19 mai 2021
CNRS Le Journal

Chargée de recherche CNRS et directrice du Centre Internet et Société (CIS, UPR2000, CNRS), Mélanie Dulong de Rosnay a exploré le processus de publication en libre accès, en s'intéressant particulièrement à l'écosystème de la publication scientifique, aux droits d'accès, à l'infrastructure technique et à l'économie politique du travail d'édition scientifique. Ses travaux viennent de donner lieu à la publication d'un article dans Westminster Papers in Communication and Culture.

#openscience #commons



Création de l'Institut des mathématiques pour la planète Terre

20 mai 2021
CNRS

L'Institut des mathématiques pour la planète Terre a été créé le 20 mai 2021 par le CNRS, l'ENS de Lyon et les Universités Clermont Auvergne, Grenoble Alpes, Claude Bernard Lyon 1 et Savoie Mont Blanc. Ce Groupement d'intérêt scientifique a pour but de fédérer les compétences scientifiques autour des mathématiques pour l'environnement.

#GIS #mathématiques #environnement



À vos agendas!



Journée d'études Centre des Humanités Numériques

Mardi 15 juin
Sur site et en visioconférence

Cette journée se déroulera de la façon suivante :

- Accueil du public et café (9h15-9h45) pour ceux présents sur site
- Ouverture de la journée (9h45-10h) avec présentation du Centre des Humanités Numériques
- Table ronde n°1 (10h – 12h) : « Qui fait quoi ? L'organisation du travail en humanités numériques »
- Pause déjeuner (12h-14h) avec panier repas
- Table ronde n°2 (14h – 16h) « Science ouverte et ouverture de l'accès aux données publiques pour la recherche en Sciences humaines et sociales »
- Conclusion de la journée (16h-16h15)
- Clôture (16h15)

#humanitésnumériques #conférence

+



Séminaire Sciences sociales et intelligence artificielle : « Expliquer l'IA : enjeux philosophiques », Thomas Souverain (ENS) - EHESS

Vendredi 25 juin 2021
Campus Condorcet

Le programme de recherche interdisciplinaire « Intelligence artificielle et sciences sociales » (PRI IA) présente son séminaire « Sciences sociales et IA », coordonné par Romain Huret, Dominique Linhardt et Jérôme Malois.

Ce séminaire collectif a pour ambition de réfléchir aux manières dont les sciences sociales pensent l'intelligence artificielle. Souvent cantonnées aux seuls questionnements sur l'éthique ou l'acceptabilité, celles-ci doivent permettre de réfléchir à la nature même de l'objet et d'en faire un objet de recherche à part entière. Le séminaire réfléchira également aux conséquences de l'IA sur les pratiques de recherche, notamment en matière d'interdisciplinarité. Les séances alterneront des présentations de recherche en cours à des exposés plus pédagogiques et synthétiques permettant à chacun de se doter d'un bagage réflexif et théorique.

#humanitésnumériques #IA

+



Conference on Complex Systems 2021 : 25-29 octobre 2021, Lyon

CCS2021 is the flagship conference on Complex Systems promoted by the CSS. It brings under one umbrella a wide variety of leading researchers, practitioners and stakeholders with a direct interest in Complex Systems, from Physics to Computer Science, Biology, Social Sciences, Economics, and Technological and Communication Networks, among others.

#CCS2021 #complexsystem



Network2021 Satellite NetOpen21: modeling open innovation communities with network science - **CRI-Paris**

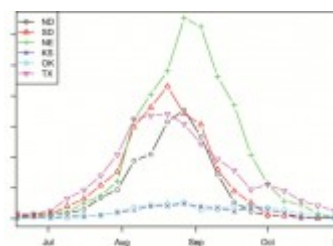
30 juin 2021
En ligne

NetOpen21: modeling open innovation communities with network science” is a half-day satellite to the Network 2021 conference (6-10 July 2021) happening on June 30th, 8:30am-12:30pm EST. It aims to bring together an interdisciplinary group of theoreticians, data and network scientists, social scientists and open innovation practitioners (among others) to interrogate and investigate how large-scale, fine-grain datasets of open science, citizen science and open-source ecosystems allow to measure and model collaborative processes underlying collective performance in science and engineering.

#networksciences



Les Offres



Post-doc : Spatio-Temporal analysis of epidemiological events on complex networks - **CIRAD**

In recent years, the amount of data generated on human and animal health events has increased significantly. Epidemiologists must therefore regularly analyze these data with various spatial and temporal resolutions. The proposed postdoc contract is part of the H2020 MOOD project "Monitoring Outbreak events for Disease surveillance in a data science context" (<https://mood-h2020.eu>), which brings together 25 partners from 10 countries. This project is led by CIRAD (UMR ASTRE) and aims at improving the detection, monitoring and evaluation of emerging infectious diseases in Europe by using advanced data science techniques on massive multisource data.

+Info and applications :

maguelonne.teisseire_guesswhat_inrae.fr
roberto.interdonato_guesswhat_cirad.fr

Application deadline: June 28, 2021

#complexnetworks #networkanalysis #multiscale



Proposition de collaboration : analyse de réseaux sociaux mondes agricoles - INRAE

Le projet TRANSFORM de l'INRAE s'intéresse à la question de la transformation des mondes agricoles et notamment à la question de la transformation des conflits.

Nous partons du constat que les conflits sont un symptôme de quelque chose qui doit être changé et que accompagnés, ils peuvent être porteur de changement positif.

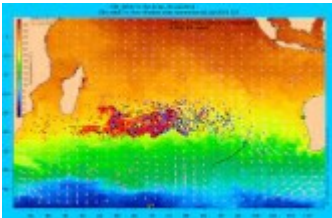
Dans ce cadre-là, nous nous intéressons au conflit autour de la question de la gestion des produits phytosanitaires sur trois études de cas : les relations apiculteurs/agriculteurs autour de Besançon, les relations institutions/agriculteurs sur la gestion de l'eau autour d'Auxerre et les relations viticulteurs/riverains autour de Mâcon.

Nous avons réalisé pour cela en premier une phase d'entretien qualitatifs et dans cette deuxième phase de projet, nous souhaitons réaliser une analyse de réseaux sociaux dans le but de comprendre les jeux d'acteurs et notamment les relations de pouvoir existante.

Les données sont aujourd'hui en train d'être collectées et nous cherchons une personne pour nous accompagner sur l'analyse de ces données.

Si vous voulez en savoir plus ou si vous êtes intéressé.e, contactez lou.lecuyer_guesswhat_inrae.fr.

#analyseréseauxsociaux #agriculture



Ingénieur de recherche : Ingénierie logicielle - NEMO, CNRS

NEMO est une plateforme numérique de modélisation de l'océan. Parmi la dizaine de modèles de ce type dans le monde, c'est le seul utilisé et développé à la fois par et pour la recherche académique, les services opérationnels et les modèles "Système Terre" utilisés pour les projections climatiques du GIEC.

Le CNRS ouvre au recrutement un poste d'ingénieur de recherche pour contribuer au développement de NEMO. Il s'agit d'un concours externe pour recruter un-e ingénieur-e CNRS (poste permanent, fonction publique). Les candidat-e-s interne (mobilité) sont bien sûr bienvenu-e-s aussi, d'autant plus que ce poste n'a pas été ouvert en mobilité interne auparavant.

#modélisation #GIEC

+



Postdoc : Spatial inference of Travel Times on road networks - LICIT, **Université Eiffel**

We are looking for an enthusiastic research fellow (with a Phd or with a Phd defence scheduled in the upcoming months on a topic related to Computer Science, ML, Transportation System Modelling or Applied Maths), potentially interested in our post-doctoral position, entitled:

Rational design of Floating Car Data collection applied to a wide road network, production of dynamic speed indicators from data sources resulting from C-ITS services and data fusion

If interested in, please contact : pierre-antoine.laharotte_guesswhat_univ-eiffel.fr and nour-eddin.elfaouzi_guesswhat_univ-eiffel.fr.

#computerscience #appliedmaths #trafficmodelling

+



Chef-fe de projet ou expert-e : ingénierie des systèmes d'information - IDRIS, CNRS

Au sein de l'équipe système de l'IDRIS, le centre national du CNRS pour le calcul numérique intensif de très haute performance (HPC) et l'intelligence artificielle (IA), la personne recrutée participera au déploiement, à la mise en œuvre et à l'administration de services associés à l'architecture matérielle et logicielle des plates-formes (supercalculateurs et autres serveurs) du centre de calcul, et en premier lieu au supercalculateur Jean Zay qui a été ouvert à la production pour l'ensemble des utilisateurs en octobre 2019.

#HPC #IA

+



Postdoc Research Assistant : The modeling of multi-strain/multi-pathogen interaction and influenza - iPLESP, Sorbonne Université

A postdoctoral/research assistant position is available within the Team 1 'Communicable Diseases Surveillance and Modelling' of the Pierre Louis Institute of Epidemiology and Public Health (IPLESP) part of INSERM. The candidate is expected to work within the framework of the project CompFlu funded by the program Emergence de la ville de Paris with the aim of analyzing the circulation of Influenza in France.

The selected candidate will work in Paris (France). She/he will join the Networks in Disease Ecology group (<https://chiara-poletto.github.io/>) part of IPLESP and will work under the supervision of Dr. Chiara Poletto, and in collaboration with the Team 1 and the Surveillance actors responsible for Influenza surveillance in France.

#modeling #dataanalysis

+



L'ED de l'EHESS recrute 34 doctorants contractuels pour 2021-2022 - EHESS

Afin d'encourager la formation à la recherche et par la recherche des diplômés de l'enseignement supérieur au niveau du doctorat et de faciliter leur orientation tant vers les activités de recherche que vers d'autres secteurs d'activités, les établissements d'enseignement supérieur peuvent recruter des étudiants inscrits en vue de la préparation d'un doctorat par un contrat dénommé « contrat doctoral ».

Le contrat doctoral est attribué aux doctorants pour une durée de trois ans. Il apporte toutes les garanties sociales d'un contrat de travail de droit public.

#PhD #SHS



Les Appels



Prix de Thèse Systèmes Complexes 2021 : date limite de candidature repoussée au 10 juin 2021!

L'Institut des Systèmes Complexes de Paris IdF et ses partenaires décernent un prix de thèse dont l'objectif est de mettre à l'honneur la recherche dans le domaine des systèmes complexes et de distinguer les travaux de jeunes chercheurs particulièrement prometteurs.

Les candidatures sont ouvertes jusqu'au 10 juin 2021!

#PhDAward #systèmescomplexes



Challenge IA-Biodiv : « Recherche en Intelligence Artificielle dans le champ de la biodiversité » - Appel à projets spécifique de l'ANR

Le challenge IA-Biodiv ambitionne de soutenir les recherches en Intelligence Artificielle dans le champ de la biodiversité, en mobilisant la recherche française de pointe à la convergence de la Stratégie Nationale de Recherche en Intelligence Artificielle et du Plan national Biodiversité.

Il est destiné aux communautés scientifiques en IA et en biodiversité de France et de pays partenaires de l'AFD, en Afrique. Les consortiums internationaux seront financés par Expertise France (mandaté par l'AFD) selon les modalités de participation pour les consortiums internationaux.

Date limite : 31 août 2021.

#IA #biodiversité





Call for papers : Complex Systems Society Chapters Workshop - Conference on Complex Systems 2021

The Chapters Workshop is a collaborative space that seeks to integrate the knowledge, experience, and diversity of the Complex Systems Community.

This meeting aims to strengthen the capacities and leadership necessary to work on our organizational mission and vision. Based on the CSS recommendations to organize local chapters, experiences on how such guidelines can be adapted to the different national or regional contexts to be as inclusive and efficient as possible. Priorities of actions that could be set up will be discussed. Feedback from existing chapters and initiatives will be reported.

Contributions

Your contribution is welcome. If you want to share ideas, experiences about the topics, please submit an extended abstract (1 to 2 pages in pdf format)

#complexsystems #network



Appel à projets : réalisation d'enquêtes - CDSP Science-Po

depuis 10 ans, le panel ELIPSS (Étude Longitudinale par Internet pour les Sciences Sociales) donne une opportunité unique aux chercheurs en SHS de réaliser des enquêtes par questionnaire par Internet auprès d'un échantillon de plus de 2 200 individus représentatif de la population française métropolitaine âgée de 18 ans et plus.

Aujourd'hui, le panel ELIPSS ouvre un nouvel appel à proposition à destination de la communauté académique. Sous réserve de respecter une finalité non commerciale et quelle que soit la thématique, toute équipe de recherche peut soumettre un projet, directement auprès du CDSP.

L'appel est ouvert jusqu'au 2 juillet 2021.

#Internet&société #SHS





Appel à contributions : conférence internationale des ingénieurs logiciel de recherche - Society of Research Software Engineering

L'édition 2021 de la conférence internationale des ingénieurs logiciel de recherche, organisée par la "Society of Research Software Engineering", aura lieu en ligne à partir du lundi 6 septembre. Le programme s'étend sur tout le mois de septembre et est ouvert à toutes et tous : <https://septembrse.society-rse.org/>

L'appel à contribution(s) - présentation, atelier, démo - est ouvert depuis vendredi et ce jusqu'au 2 juillet.

L'appel est ouvert jusqu'au 2 juillet 2021.

#RSE



Call for papers : Urban Complex Systems de recherche - Conference on Complex Systems 2021

Cities are massive systems whose tremendous complexity requires even greater efforts to be modeled, analyzed, understood and governed. The city is the expression of a multitude of strongly intertwined systems that vary from people sociality to transport systems, from the cultural fabric to urban planning.

Each of these city facets already represents in itself a complex system but their interconnection represents what is certainly one of the systems created by human beings with highest complexity in the world. The aim of this event is to bring together researchers and practitioners from around the world interested in urban systems from the perspective of complexity science.

Contribution :

Two types of contributions are welcome:

- Extended Abstracts about published or unpublished research (2 to 3 pages including references).
- Original research papers discussing ongoing research projects (10 to 12 pages including references).

Submission deadline: July 06, 2021

#RSE





Appel à projets international Covid-19 - UAF

L'Agence Universitaire de la Francophonie (AUF), fidèle à ses valeurs de solidarité et de partage, lance un second appel COVID-19 destiné aux équipes de jeunes chercheurs portant des projets au bénéfice des pays du Sud. Ce nouvel appel est doté d'un fonds exceptionnel d'un million d'euros.

Cet appel se propose d'interroger les mécanismes d'adaptation qui favorisent la résilience des individus et des collectivités.

L'appel est ouvert jusqu'au 15 juillet 2021.

#résilience #covid-19



Les Formations



ANF Neo4j : du 9 au 10 septembre - CNRS

Le Réseau Bases de Données (rBDD) a le plaisir de vous annoncer l'ouverture des préinscriptions pour l'Action Nationale de Formation (ANF) « Neo4j : Base de données orientée graphe » .

Cette ANF aura lieu (si la situation sanitaire le permet) au CC-IN2P3 (Villeurbanne) du 9 au 10 septembre 2021.

#Neo4j #graphe



ANF Julia : du 13 au 17 septembre - CNRS

Le groupe calcul organise une Action Nationale de Formation (ANF) qui a pour but d'enseigner le langage Julia pour écrire des codes de recherche performants.

Elle s'adresse à tous les ingénieur·e·s et chercheur·e·s utilisant le calcul en ayant le souci de partager et d'assurer un minimum de reproductibilité à leurs expériences numériques.

Cette semaine de formation est aussi une occasion d'enrichir la communauté francophone de développeurs Julia issus du monde académique.

Cette ANF aura lieu en présentiel à Fréjus du 13 au 17 septembre si les conditions sanitaires le permettent. Dans le cas contraire, la formation sera annulée, il n'y aura pas de session en ligne.

Information et inscription sont disponibles sur le site du groupe calcul

#Julia #reproductibilité #calcul



Soutenez nos actions !

Nous postulons actuellement à plusieurs appels à projets “infrastructures” qui nous permettront de continuer à étendre et offrir nos services au plus grand nombre. Afin de démontrer aux agences de financement l'importance et la diversité des communautés qui bénéficient de ces services, nous vous serions reconnaissants de manifester votre soutien via un formulaire.

Partagez vos actualités !

Les chercheurs travaillant avec nos institutions partenaires et/ou sur des problématiques systèmes complexes peuvent partager des informations avec notre communauté : appel à projet, événement, offre d'emploi etc. Si votre demande est approuvée, votre annonce sera diffusée par le biais de nos listes de diffusion, de notre site Web et de nos réseaux sociaux.

Institut des Systèmes Complexes de Paris IdF

113, rue Nationale
75013, Paris
contactcom@iscpif.fr
www.iscpif.fr

[Newsletter : se désabonner](#)

Email sent to [\[mail\]](#)

[Unsubscribe](#)

